

**POLİÜRETAN DOLGU & ASTARLAR**

Poliüretan Dolgular  
Poliüretan Astarlar

Sayfa 1  
Sayfa 2

**POLİÜRETAN SONKATLAR**

Poliüretan Sonkat Vernikler  
Poliüretan Sonkat Boyalar

Sayfa 3  
Sayfa 5

**AKRİLİK SONKATLAR**

Akrilik Sonkat Vernikler  
Akrilik Sonkat Boyalar

Sayfa 7  
Sayfa 8

**ÜNİVERSAL AHŞAP RENKLENDİRİCİLER**

Valtinte U

Sayfa 9

**SU BAZLI ÜRÜNLER (DIŞ CEPHE)**

Esfera Su Bazlı Dış Cephe Sistemleri

Sayfa 11

**SU BAZLI ÜRÜNLER (İÇ CEPHE)**

Esfera Su Bazlı İç Cephe Sistemleri

Sayfa 13

**POLYESTER ÜRÜNLER**

Polyester Dolgu  
Polyester Astar

Sayfa 14  
Sayfa 14

**SELÜLOZİK ÜRÜNLER**

Selülozik Dolgu  
Selülozik Astar  
Selülozik Panel Kapı Boyası

Sayfa 15  
Sayfa 15  
Sayfa 15

**ÖZEL ÜRÜNLER**

Özel Ürünler

Sayfa 16

**TİNERLER**

Tinerler

Sayfa 17

**VALRESA TİNTİNG SİSTEMİ**

Sistem Avantajları  
Teknik Özellikler  
Tinting Sistemi Ürünleri

Sayfa 19  
Sayfa 20  
Sayfa 21

**KARŞILAŞTIRMA TABLOSU**

Poliüretan Sistemler

Sayfa 26

# İNDEKS

# POLİÜRETAN DOLGU VE ASTARLAR



## DOLGULAR

*Hızlı kuruma, kolay zımparalanma ve yüksek doldurma gücüne sahip ürünler. Farklı beklentileri karşılamak üzere kendi sınıfında eşsiz özelliklere sahip, en iyi çözümü sunmak için farklılaştırılmış dolgu çeşitleri bu sınıf içinde yer almaktadır.*

### AKRİLİK DOLGULAR

<b>100043</b> Akrilik Dolgu	Karışım Oranı 8/1	Çok iyi doldurma gücüne ve mükemmel zımparalanmaya sahip Akrilik Dolgu. Özellikle açık gözenekli uygulamalarda çok iyi sonuç alınır.	Önerilen Sertleştirici 190069
Ambalaj 12 Kg / 3 Kg			Ambalaj 1.5 Kg / 0.375 Kg

### POLİÜRETAN DOLGULAR

<b>110086</b> PÜ Dolgu	Karışım Oranı 2/1	Hızlı kuruma, kusursuz tiksotropi ve yüksek doldurma gücüne sahip, kolay zımparalanabilen, şeffaflığı üst düzey PÜ Dolgu. Üzerine uygulanan sonkat verniklerle mükemmel uyum sağlar.	Önerilen Sertleştirici 190026
Ambalaj 12 Kg / 3 Kg			Ambalaj 6 Kg / 1.5 Kg

<b>113084</b> PÜ Dolgu	Karışım Oranı 2/1	Hızlı kuruma, kusursuz tiksotropi ve yüksek doldurma gücüne sahip, kolay zımparalanabilen PÜ Dolgu. Üzerine uygulanan sonkat verniklerle mükemmel uyum sağlar.	Önerilen Sertleştirici 190026
Ambalaj 12 Kg / 3 Kg			Ambalaj 6 Kg / 1.5 Kg

<b>110018</b> PÜ Elektrostatik Dolgu	Karışım Oranı 2/1	Elektrostatik uygulamalar için geliştirilmiş, hızlı kuruma ve yüksek doldurma gücüne sahip, kolay zımparalanabilen PÜ Dolgu. Sahip olduğu kusursuz tiksotropi sebebiyle dikey uygulamalarda da çok iyi sonuç alınır.	Önerilen Sertleştirici 190023
Ambalaj 16 Kg			Ambalaj 8 Kg

# POLİÜRETAN DOLGU VE ASTARLAR



## ASTARLAR

*Yüksek doldurma gücü, kolay zımparalanma özelliklerine sahip astarlar. Üzerlerine uygulanan sonkat boya ların parlaklığını azaltmayacak şekilde dizayn edilmiş, mükemmel yapışmaya sahip ürünlerdir.*

### POLİÜRETAN ASTARLAR

<b>100001</b> <b>PÜ Süper Beyaz Astar</b> Ambalaj 17.7 Kg / 4.425 Kg	Karışım Oranı <b>2,8/1</b>	Yüksek doldurma ve örtme gücü, mükemmel yapışma ve kusursuz yayılmaya sahip üst sınıf PÜ Astar Boya. Üzerine uygulanan sonkat boya larla çok iyi uyum sağlar. Özellikle parlak uygulamalarda mükemmel sonuç verir.	Önerilen Sertleştirici <b>190021</b> Ambalaj 6.3 Kg / 1.575Kg
<b>142000</b> <b>PÜ Extra Beyaz Astar</b> Ambalaj 17.7 Kg / 4.425 Kg	Karışım Oranı <b>2,8/1</b>	Yüksek doldurma, mükemmel yapışma ve kusursuz yayılmaya sahip PÜ Astar Boya. Üzerine uygulanan sonkat boya larla çok iyi uyum sağlar. Özellikle parlak uygulamalarda çok iyi sonuç verir.	Önerilen Sertleştirici <b>190021</b> Ambalaj 6.3 Kg / 1.575Kg



# POLİÜRETAN SONKATLAR



## POLİÜRETANLAR

### POLİÜRETAN SONKAT VERNİKLER

*Uygulandıkları yüzeylerde mükemmel yayılmanın yanı sıra derinlik hissi veren, yüksek doldurma gücüne sahip sonkat vernikler. Farklı uygulama alanları için tasarlanmış, değişik parlaklıklara, karışım oranlarına ve film kalınlıklarına sahip sonkat vernikler bu sınıf içerisinde yer almaktadırlar.*

120025 PÜ Körmat Vernik Ambalaj 10 kg / 3 kg	Karışım Oranı 2/1 Parlaklık 12 gloss	Açık gözenekli uygulamalar için geliştirilmiş, yüksek tiksotropiye, mükemmel yayılmaya ve ipeksi dokunuşa sahip Üniversal Mat Vernik	Önerilen Sertleştirici 190001-100144 Ambalaj 5 kg /1.5 kg
120080 PÜ Özelmat Vernik Ambalaj 10 kg / 3 kg	Karışım Oranı 2/1 Parlaklık 25 gloss	Açık gözenekli uygulamalar için geliştirilmiş, yüksek tiksotropiye, mükemmel yayılmaya ve ipeksi dokunuşa sahip Üniversal Mat Vernik	Önerilen Sertleştirici 190001-100144 Ambalaj 5 kg /1.5 kg
120082 PÜ İpekmat Vernik Ambalaj 10 kg / 3 kg	Karışım Oranı 2/1 Parlaklık 50 gloss	Açık gözenekli uygulamalar için geliştirilmiş, yüksek tiksotropiye, mükemmel yayılmaya ve ipeksi dokunuşa sahip Üniversal Mat Vernik	Önerilen Sertleştirici 190001-100144 Ambalaj 5 kg /1.5 kg

<b>120081</b> <b>PÜ Satınmat Vernik</b>	Karışım Oranı <b>2/1</b>	Açık gözenekli uygulamalar için geliştirilmiş, yüksek tiksotropiye, mükemmel yayılmaya ve ipeksi dokunuşa sahip Üiversal Mat Vernik	Önerilen Sertleştirici <b>190001-100144</b>
Ambalaj 10 Kg / 3 Kg	Parlaklık <b>58 gloss</b>		Ambalaj 5 Kg /1.5 Kg
<b>123077</b> <b>PÜ Süpermat Vernik</b>	Karışım Oranı <b>2/1</b>	Yüksek doldurma gücüne, kusursuz tiksotropiye, mükemmel yayılmaya ve ipeksi dokunuşa sahip Üiversal Mat Vernik	Önerilen Sertleştirici <b>190001-100144</b>
Ambalaj 10 Kg / 3 Kg	Parlaklık <b>12 gloss</b>		Ambalaj 5 Kg /1.5 Kg
<b>123063</b> <b>PÜ Özelmat Vernik</b>	Karışım Oranı <b>2/1</b>	Yüksek doldurma gücüne, kusursuz tiksotropiye, mükemmel yayılmaya ve ipeksi dokunuşa sahip Üiversal Mat Vernik	Önerilen Sertleştirici <b>190001-100144</b>
Ambalaj 10 Kg / 3 Kg	Parlaklık <b>25 gloss</b>		Ambalaj 5 Kg /1.5 Kg
<b>123064</b> <b>PÜ İpekmat Vernik</b>	Karışım Oranı <b>2/1</b>	Yüksek doldurma gücüne, kusursuz tiksotropiye, mükemmel yayılmaya ve ipeksi dokunuşa sahip Üiversal Mat Vernik	Önerilen Sertleştirici <b>190001-100144</b>
Ambalaj 10 Kg / 3 Kg	Parlaklık <b>50 gloss</b>		Ambalaj 5 Kg /1.5 Kg
<b>123065</b> <b>PÜ Satınmat Vernik</b>	Karışım Oranı <b>2/1</b>	Yüksek doldurma gücüne, kusursuz tiksotropiye, mükemmel yayılmaya ve ipeksi dokunuşa sahip Üiversal Mat Vernik	Önerilen Sertleştirici <b>190001-100144</b>
Ambalaj 10 Kg / 3 Kg	Parlaklık <b>58 gloss</b>		Ambalaj 5 Kg /1.5 Kg
<b>123092</b> <b>PÜ Çizilmez Özelmat Vernik</b>	Karışım Oranı <b>2/1</b>	Yüksek doldurma gücüne, kusursuz tiksotropiye, mükemmel yayılmaya ve ipeksi dokunuşa sahip çizilme direnci yüksek Üiversal Mat Vernik	Önerilen Sertleştirici <b>190013</b>
Ambalaj 10 Kg / 3 Kg	Parlaklık <b>30 gloss</b>		Ambalaj 5 Kg /1.5 Kg
<b>123095</b> <b>PÜ Çizilmez İpekmat Vernik</b>	Karışım Oranı <b>2/1</b>	Yüksek doldurma gücüne, kusursuz tiksotropiye, mükemmel yayılmaya ve ipeksi dokunuşa sahip çizilme direnci yüksek Üiversal Mat Vernik	Önerilen Sertleştirici <b>190013</b>
Ambalaj 10 Kg / 3 Kg	Parlaklık <b>50 gloss</b>		Ambalaj 5 Kg /1.5 Kg
<b>120162</b> <b>PÜ Elektrostatik Vernik</b>	Karışım Oranı <b>2/1</b>	Elektrostatik uygulamalar için geliştirilmiş, kusursuz tiksotropiye, mükemmel yayılmaya ve ipeksi dokunuşa sahip Elektrostatik Mat Vernik	Önerilen Sertleştirici <b>190023</b>
Ambalaj 16 Kg	Parlaklık <b>32 gloss</b>		Ambalaj 8 Kg
<b>120091</b> <b>PÜ Extra Parlak Vernik</b>	Karışım Oranı <b>2/1</b>	Doldurma gücü yüksek, mükemmel yayılmaya ve hızlı kurumaya sahip PÜ Parlak Vernik	Önerilen Sertleştirici <b>190042</b>
Ambalaj 10 Kg / 3 Kg	Parlaklık <b>&gt; 95 gloss</b>		Ambalaj 6 Kg / 1.5 Kg
<b>120053</b> <b>PÜ Süper Parlak Vernik</b>	Karışım Oranı <b>2/1</b>	Doldurma gücü yüksek, mükemmel yayılmaya ve hızlı kurumaya sahip, sararma dirençli PÜ Parlak Vernik	Önerilen Sertleştirici <b>190004</b>
Ambalaj 10 Kg / 3 Kg	Parlaklık <b>&gt; 95 gloss</b>		Ambalaj 6 Kg / 1.5 Kg

<b>123054</b> <b>PÜ Parlak Vernik</b>	Karışım Oranı <b>1/1</b>	Doldurma gücü yüksek, mükemmel yayılmaya ve çok hızlı kurumaya sahip, sararma dirençli PÜ Parlak Vernik	Önerilen Sertleştirici <b>190004</b>
Ambalaj 12 Kg / 3 Kg	Parlaklık > 95 gloss		Ambalaj 12 Kg / 3 Kg
<b>123055</b> <b>PÜ Parlak Vernik</b>	Karışım Oranı <b>1/1</b>	Doldurma gücü yüksek, mükemmel yayılmaya ve çok hızlı kurumaya sahip PÜ Parlak Vernik	Önerilen Sertleştirici <b>193055</b>
Ambalaj 12 Kg / 3 Kg	Parlaklık > 95 gloss		Ambalaj 12 Kg / 3 Kg

## POLİÜRETAN SONKAT BOYALAR

*Kusursuz görünüş ve dokunma hissi veren, yüksek doldurma gücüne ve mükemmel yayılmaya sahip sonkat boyalar. Bu sınıf içerisinde, uygulama alanlarının farklılıkları göz önünde bulundurularak, en iyi performansı elde edebilmek amacıyla birden fazla alternatif ve parlaklık değerine sahip ürünler yer almaktadır.*

<b>160301</b> <b>PÜ Parlak Siyah Boya</b>	Karışım Oranı <b>1/1</b>	Mükemmel yayılma, yüksek doldurma gücü ve yüksek parlaklığa sahip, hızlı kuruyan, derin siyahlıkta PÜ Parlak Boya	Önerilen Sertleştirici <b>190114</b>
Ambalaj 12 Kg / 3 Kg	Parlaklık > 90 gloss		Ambalaj 12 Kg / 3 Kg
<b>160000</b> <b>PÜ Parlak Beyaz Boya</b>	Karışım Oranı <b>2,6/1</b>	Doldurma gücü yüksek, mükemmel yayılmaya ve hızlı kurumaya sahip, sararma dirençli PÜ Parlak Boya	Önerilen Sertleştirici <b>190004</b>
Ambalaj 13 Kg / 3.25 Kg	Parlaklık > 90 gloss		Ambalaj 5 Kg / 1.25 Kg
<b>163003</b> <b>PÜ Parlak Beyaz Boya</b>	Karışım Oranı <b>1.25/1</b>	Doldurma gücü yüksek, mükemmel yayılmaya ve çok hızlı kurumaya sahip, sararma dirençli PÜ Parlak Boya	Önerilen Sertleştirici <b>190004</b>
Ambalaj 10 Kg / 2.5 Kg	Parlaklık > 90 gloss		Ambalaj 8 Kg / 2 Kg
<b>160225</b> <b>PÜ Fullmat Beyaz Boya</b>	Karışım Oranı <b>2,5/1</b>	Doldurma gücü yüksek, mükemmel yayılma, homojen matlık ve hızlı kurumaya sahip, sararma dirençli PÜ Mat Boya	Önerilen Sertleştirici <b>190046</b>
Ambalaj 12.5 Kg / 3.2 Kg	Parlaklık 5 gloss		Ambalaj 5 Kg / 1.28 Kg
<b>160222</b> <b>PÜ Mat Beyaz Boya</b>	Karışım Oranı <b>2,5/1</b>	Doldurma gücü yüksek, mükemmel yayılma, homojen matlık ve hızlı kurumaya sahip, sararma dirençli PÜ Mat Boya	Önerilen Sertleştirici <b>190046</b>
Ambalaj 12.5 Kg / 3.2 Kg	Parlaklık 12 gloss		Ambalaj 5 Kg / 1.28 Kg
<b>160219</b> <b>PÜ Özelmat Beyaz Boya</b>	Karışım Oranı <b>2,5/1</b>	Doldurma gücü yüksek, mükemmel yayılma, homojen matlık ve hızlı kurumaya sahip, sararma dirençli PÜ Mat Boya	Önerilen Sertleştirici <b>190046</b>
Ambalaj 12.5 Kg / 3.2 Kg	Parlaklık 25 gloss		Ambalaj 5 Kg / 1.28 Kg

<b>160215</b> <b>PÜ İpekmat Beyaz Boya</b>	Karışım Oranı <b>2,5/1</b>	Doldurma gücü yüksek, mükemmel yayılma, homojen matlık ve hızlı kurumaya sahip, sararma dirençli PÜ Mat Boya	Önerilen Sertleştirici <b>190046</b>
Ambalaj 12.5 kg / 3.2 kg	Parlaklık 45 gloss		Ambalaj 5 kg / 1.28 kg
<b>160199</b> <b>PÜ Satinmat Beyaz Boya</b>	Karışım Oranı <b>2,5/1</b>	Doldurma gücü yüksek, mükemmel yayılma, homojen matlık ve hızlı kurumaya sahip, sararma dirençli PÜ Mat Boya	Önerilen Sertleştirici <b>190046</b>
Ambalaj 12.5 kg / 3.2 kg	Parlaklık 60 gloss		Ambalaj 5 kg / 1.28 kg





# AKRİLİK SONKATLAR



## AKRİLİKLER

### AKRİLİK SONKAT VERNİKLER

*İşığa maruz kaldığında renk değişimi istenmeyen mobilyalar için geliştirilmiş, kimyasal maddelere karşı dirençli ve yüksek doldurma gücüne sahip ürünler. Yüksek şeffaflığa ve hızlı kurumaya sahiptirler.*

<b>120010</b> Akrilik Körmat Vernik	Karışım Oranı 8/1	Doğal ahşap görüntüsünü bozmayarak özellikle açık gözenekli uygulamalar için geliştirilmiş PU Akrilik Mat Vernik	Önerilen Sertleştirici 190069
Ambalaj 12 Kg / 3 Kg	Parlaklık 10 gloss		Ambalaj 1.5 Kg / 0.375 Kg
<b>120014</b> Akrilik Özelmat Vernik	Karışım Oranı 8/1	Doğal ahşap görüntüsünü bozmayarak özellikle açık gözenekli uygulamalar için geliştirilmiş PU Akrilik Mat Vernik	Önerilen Sertleştirici 190069
Ambalaj 12 Kg / 3 Kg	Parlaklık 35 gloss		Ambalaj 1.5 Kg / 0.375 Kg
<b>130021</b> Akrilik İpekmat Vernik	Karışım Oranı 8/1	Doğal ahşap görüntüsünü bozmayarak özellikle açık gözenekli uygulamalar için geliştirilmiş PU Akrilik Mat Vernik	Önerilen Sertleştirici 190069
Ambalaj 12 Kg / 3 Kg	Parlaklık 50 gloss		Ambalaj 1.5 Kg / 0.375 Kg
<b>133039</b> Akrilik Süper Parlak Vernik	Karışım Oranı 2/1	Doldurma gücü yüksek, mükemmel yayılmaya ve çok hızlı kurumaya sahip, sararmaz yapıda Akrilik Parlak Vernik	Önerilen Sertleştirici 190072
Ambalaj 12 Kg / 3 Kg	Parlaklık > 90 gloss		Ambalaj 6 Kg / 1.5 Kg

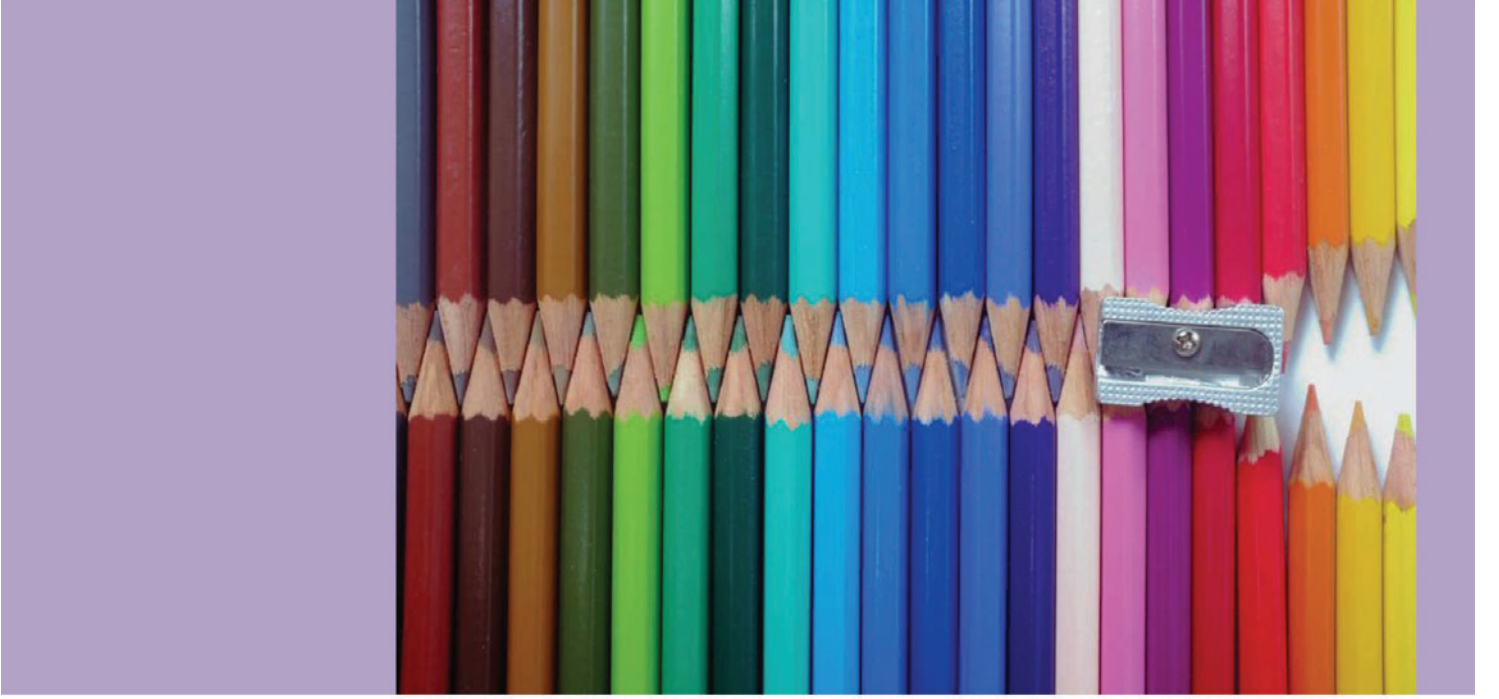


<b>133071</b> <b>Akrilik Özel Fullmat Vernik</b>	Karışım Oranı <b>8/1</b>	Doğal ahşap görüntüsünü bozmayarak özellikle açık gözenekli uygulamalar için geliştirilmiş, sararmaz yapıda Akrilik Mat Vernik	Önerilen Sertleştirici <b>190069</b>
Ambalaj 12 Kg / 3 Kg	Parlaklık 10 gloss		Ambalaj 1.5 Kg / 0.375 Kg
<b>133072</b> <b>Akrilik Özel Özelmat Vernik</b>	Karışım Oranı <b>8/1</b>	Doğal ahşap görüntüsünü bozmayarak özellikle açık gözenekli uygulamalar için geliştirilmiş, sararmaz yapıda Akrilik Mat Vernik	Önerilen Sertleştirici <b>190069</b>
Ambalaj 12 Kg / 3 Kg	Parlaklık 20 gloss		Ambalaj 1.5 Kg / 0.375 Kg
<b>133073</b> <b>Akrilik Özel Yarımat Vernik</b>	Karışım Oranı <b>8/1</b>	Doğal ahşap görüntüsünü bozmayarak özellikle açık gözenekli uygulamalar için geliştirilmiş, sararmaz yapıda Akrilik Mat Vernik	Önerilen Sertleştirici <b>190069</b>
Ambalaj 12 Kg / 3 Kg	Parlaklık 35 gloss		Ambalaj 1.5 Kg / 0.375 Kg
<b>133075</b> <b>Akrilik Özel Satınmat Vernik</b>	Karışım Oranı <b>8/1</b>	Doğal ahşap görüntüsünü bozmayarak özellikle açık gözenekli uygulamalar için geliştirilmiş, sararmaz yapıda Akrilik Mat Vernik	Önerilen Sertleştirici <b>190069</b>
Ambalaj 12 Kg / 3 Kg	Parlaklık 50 gloss		Ambalaj 1.5 Kg / 0.375 Kg

## AKRİLİK SONKAT BOYALAR

<b>173009</b> <b>Akrilik Parlak Beyaz Boya</b>	Karışım Oranı <b>2,35/1</b>	Doldurma gücü yüksek, mükemmel yayılmaya ve hızlı kurumaya sahip, sararmaz yapıda Akrilik Parlak Boya	Önerilen Sertleştirici <b>190072</b>
Ambalaj 11.75 Kg / 3 Kg	Parlaklık > 90 gloss		Ambalaj 5 Kg / 1.28 Kg
<b>171007</b> <b>Akrilik İpekmat Beyaz Boya</b>	Karışım Oranı <b>5.75/1</b>	Doldurma gücü yüksek, mükemmel yayılma, homojen matlık ve hızlı kurumaya sahip, sararmaz yapıda Akrilik Mat Boya	Önerilen Sertleştirici <b>190069</b>
Ambalaj 11.5 Kg / 3 Kg	Parlaklık 55 gloss		Ambalaj 2 Kg / 0.52 Kg
<b>171005</b> <b>Akrilik Özelmat Beyaz Boya</b>	Karışım Oranı <b>5.75/1</b>	Doldurma gücü yüksek, mükemmel yayılma, homojen matlık ve hızlı kurumaya sahip, sararmaz yapıda Akrilik Mat Boya	Önerilen Sertleştirici <b>190069</b>
Ambalaj 11.5 Kg / 3 Kg	Parlaklık 30 gloss		Ambalaj 2 Kg / 0.52 Kg
<b>171002</b> <b>Akrilik Körmat Beyaz Boya</b>	Karışım Oranı <b>5.75/1</b>	Doldurma gücü yüksek, mükemmel yayılma, homojen matlık ve hızlı kurumaya sahip, sararmaz yapıda Akrilik Mat Boya	Önerilen Sertleştirici <b>190069</b>
Ambalaj 11.5 Kg / 3 Kg	Parlaklık 10 gloss		Ambalaj 2 Kg / 0.52 Kg

# ÜNİVERSAL AHŞAP RENKLENDİRİCİLER



## VALTİNE U

*Her türlü ahşaba uygulanabilen, mükemmel şeffaflığa sahip, solvent / su ile inceltililebilen, dahili ortamlarda kullanılmak üzere geliştirilmiş universal ahşap renklendiriciler.*

480020

Valtine U Bordo

Ambalaj

5 Lt / 1 Lt

Birbirleri ile her oranda karıştırılarak, istenilen renklerin elde edilmesini sağlayan Ünikersal Konsantre Ahşap Renklendirici

480049

Valtine U Siyah

Ambalaj

5 Lt / 1 Lt

Birbirleri ile her oranda karıştırılarak, istenilen renklerin elde edilmesini sağlayan Ünikersal Konsantre Ahşap Renklendirici

480050

Valtine U Sarı

Ambalaj

5 Lt / 1 Lt

Birbirleri ile her oranda karıştırılarak, istenilen renklerin elde edilmesini sağlayan Ünikersal Konsantre Ahşap Renklendirici

480051

Valtine U Turuncu

Ambalaj

5 Lt / 1 Lt

Birbirleri ile her oranda karıştırılarak, istenilen renklerin elde edilmesini sağlayan Ünikersal Konsantre Ahşap Renklendirici

480052 Valtine U Sapeli Ambalaj 5 Lt / 1 Lt	Birbirleri ile her oranda karıştırılarak, istenilen renklerin elde edilmesini sağlayan Üniwersal Konsantre Ahşap Renklendirici
480053 Valtine U Kırmızı Ambalaj 5 Lt / 1 Lt	Birbirleri ile her oranda karıştırılarak, istenilen renklerin elde edilmesini sağlayan Üniwersal Konsantre Ahşap Renklendirici
480054 Valtine U Ceviz Ambalaj 5 Lt / 1 Lt	Birbirleri ile her oranda karıştırılarak, istenilen renklerin elde edilmesini sağlayan Üniwersal Konsantre Ahşap Renklendirici
480055 Valtine U Kahve Ambalaj 5 Lt / 1 Lt	Birbirleri ile her oranda karıştırılarak, istenilen renklerin elde edilmesini sağlayan Üniwersal Konsantre Ahşap Renklendirici
480056 Valtine U Bal Rengi Ambalaj 5 Lt / 1 Lt	Birbirleri ile her oranda karıştırılarak, istenilen renklerin elde edilmesini sağlayan Üniwersal Konsantre Ahşap Renklendirici
480057 Valtine U Fındık Ambalaj 5 Lt / 1 Lt	Birbirleri ile her oranda karıştırılarak, istenilen renklerin elde edilmesini sağlayan Üniwersal Konsantre Ahşap Renklendirici
480058 Valtine U Meşe Ambalaj 5 Lt / 1 Lt	Birbirleri ile her oranda karıştırılarak, istenilen renklerin elde edilmesini sağlayan Üniwersal Konsantre Ahşap Renklendirici
480059 Valtine U Kiraz Ambalaj 5 Lt / 1 Lt	Birbirleri ile her oranda karıştırılarak, istenilen renklerin elde edilmesini sağlayan Üniwersal Konsantre Ahşap Renklendirici
480060 Valtine U Mavi Ambalaj 5 Lt / 1 Lt	Birbirleri ile her oranda karıştırılarak, istenilen renklerin elde edilmesini sağlayan Üniwersal Konsantre Ahşap Renklendirici

# SU BAZLI (DIŞ CEPHE)



## ESFERA SU BAZLI DIŞ CEPHE SİSTEMLERİ

*Dış cephe ahşap sistemlerinin korunması amacıyla geliştirilmiş Su Bazlı Esfera Serisi, ahşabın güzelliği yanı sıra, korunması ve ömrünün uzatılmasını sağlayarak en iyi performansı garanti etmektedir.*

703401 Esfera Astar / Çam Ambalaj 2.5 Lt / 1 Lt	Ahşaba derinlemesine nüfuz ederek içeriden, UV direnci ile de dışardan korunmasını sağlayan Su Bazlı Astar
703402 Esfera Astar / Kestane Ambalaj 2.5 Lt / 1 Lt	Ahşaba derinlemesine nüfuz ederek içeriden, UV direnci ile de dışardan korunmasını sağlayan Su Bazlı Astar
703403 Esfera Astar / Meşe Ambalaj 2.5 Lt / 1 Lt	Ahşaba derinlemesine nüfuz ederek içeriden, UV direnci ile de dışardan korunmasını sağlayan Su Bazlı Astar
703404 Esfera Astar / Ceviz Ambalaj 2.5 Lt / 1 Lt	Ahşaba derinlemesine nüfuz ederek içeriden, UV direnci ile de dışardan korunmasını sağlayan Su Bazlı Astar



703405 Esfera Astar / Tik Ambalaj 2.5 Lt / 1 Lt		Ahşaba derinlemesine nüfuz ederek içeriden, UV direnci ile de dışardan korunmasını sağlayan Su Bazlı Astar	
703406 Esfera Astar / Kiraz Ambalaj 2.5 Lt / 1 Lt		Ahşaba derinlemesine nüfuz ederek içeriden, UV direnci ile de dışardan korunmasını sağlayan Su Bazlı Astar	
703407 Esfera Astar / Fındık Ambalaj 2.5 Lt / 1 Lt		Ahşaba derinlemesine nüfuz ederek içeriden, UV direnci ile de dışardan korunmasını sağlayan Su Bazlı Astar	
703408 Esfera Astar / Maun Ambalaj 2.5 Lt / 1 Lt		Ahşaba derinlemesine nüfuz ederek içeriden, UV direnci ile de dışardan korunmasını sağlayan Su Bazlı Astar	
703409 Esfera Astar / Sapeli Ambalaj 2.5 Lt / 1 Lt		Ahşaba derinlemesine nüfuz ederek içeriden, UV direnci ile de dışardan korunmasını sağlayan Su Bazlı Astar	
703410 Esfera Astar / Palisandro Ambalaj 2.5 Lt / 1 Lt		Ahşaba derinlemesine nüfuz ederek içeriden, UV direnci ile de dışardan korunmasını sağlayan Su Bazlı Astar	
703411 Esfera Astar / Yeşil Ambalaj 2.5 Lt / 1 Lt		Ahşaba derinlemesine nüfuz ederek içeriden, UV direnci ile de dışardan korunmasını sağlayan Su Bazlı Astar	
703311 Esfera Astar / Beyaz Ambalaj 2.5 Lt / 1 Lt		Yüksek örtücülüğe ve ideal elastikiyete sahip, uygulaması kolay Su Bazlı Beyaz Astar	
703201 Esfera Özelmat Vernik Ambalaj 2.5 Lt / 1 Lt	Parlaklık 20 gloss	Ahşabın uzun ömürlü olmasını garanti eden koruyucular içeren, mükemmel elastikiyete sahip, hızlı kuruyan Su Bazlı Mat Vernik	
703319 Esfera Sonkat Beyaz Ambalaj 2.5 Lt / 1 Lt	Parlaklık 15 gloss	Yüksek örtücülüğe ve elastikiyete sahip, hızlı kuruma özelliğinde, uygulaması kolay Su Bazlı Beyaz Sonkat Boya	

# SU BAZLI (İÇ CEPHE)



## ESFERA SU BAZLI İÇ CEPHE SİSTEMLERİ

*Esfera Su Bazlı PÜ İç Cephe Boyası, hem çevre ve sağlık dostu bir ürün olması, hem de su bazlı boya standartlarının çok daha üzerinde fiziksel ve kimyasal direnç göstermesi ile kendi sınıfında lider boya özelliği taşımaktadır.*

273519 Su Bazlı PÜ Beyaz Boya	Karışım Oranı 10/1	Yüksek fiziksel ve kimyasal dirence sahip, su ile incelebilen su bazlı PÜ Sonkat Boya.	Önerilen Sertleştirici 193202
Ambalaj 20 kg	Parlaklık 20 gloss		Ambalaj 2 kg



# POLYESTER ÜRÜNLER



## DOLGU

*Valresa Polyester sınıfı içerisinde yer alan ürünler, uygulandığı yüzeyin rengini değiştirmeyen Polyester Dolgu ve çok iyi yayılma özelliğine sahip Polyester Astar dan oluşmaktadır. Her iki ürün de kolay zımparalanabilir yapıda olup, sahip oldukları kusursuz tiksotropi dikey uygulamalarda da kullanılmalarına olanak sağlamaktadır.*

610021

Polyester Dolgu

Ambalaj

10 kg

Karışım Oranı

100/2/2

Yüksek doldurma gücüne, mükemmel tiksotropi ve şeffaflığa sahip, kolay zımparalanabilen Polyester Dolgu

## ASTAR

643018

Polyester Beyaz Astar

Ambalaj

10 kg

Karışım Oranı

100/2/2

Yüksek doldurma gücüne ve mükemmel tiksotropiye sahip, kolay zımparalanabilen Polyester Astar

680008

Polyester Hızlandırıcı

Ambalaj

0.2 kg

Polyester Beyaz Astar / Polyester Dolgu Hızlandırıcısı

690015

Polyester Sertleştirici

Ambalaj

0.2 kg

Polyester Beyaz Astar / Polyester Dolgu Sertleştiricisi

# SELÜLOZİK ÜRÜNLER



## DOLGU VE ASTARLAR

*Uygulandığı yüzeye iyi yapışan, kolay zımparalanabilen ve hızlı kuruyan ürünler.*

210013

Sel Dolgu

Ambalaj

12 Kg / 3 Kg

Hızlı kuruma, mükemmel şeffaflık ve yüksek doldurma gücüne sahip Selülozik Dolgu

213104

Sel Astar

Ambalaj

13 Kg / 3 Kg

Hızlı kuruma, yüksek doldurma ve kolay zımparalanma özelliğine sahip Selülozik Astar

## PANEL KAPI BOYASI

*Mükemmel yayılma ve hızlı kurumaya sahip ürünler. Yüksek örtücülüklerinin yanı sıra, fiziksel darbelere karşı gösterdikleri yüksek direnç öne çıkan özellikleri arasındadır.*

220124

Sel Panel Kapı

Ambalaj

12 Kg / 3 Kg

Parlaklık  
35 gloss

Panel Kapı uygulamaları için tasarlanmış, hızlı kurumalı, doldurma gücü yüksek, yarım Selülozik Panel Kapı Boyası



# ÖZEL ÜRÜNLER



270091

Buz Efekt Boya

Ambalaj

12 Kg / 1 Kg

Uygulandığı yüzeye buz efekti veren şeffaf, tek komponentli su bazlı vernik

973991

Krom Efekt Boya

Ambalaj

12 Kg / 1 Kg

Pürüzsüz uygulanmış ve iyi doldurulmuş sonkat boya üzerine uygulandığında krom görüntüsü veren boya

903063

Patina

Ambalaj

1 Lt

PÜ sistem üzerine yapılacak uygulamalar için geliştirilmiş hızlı kurumalı Patina

440000

Tint Entonador

Ambalaj

5 Lt / 1 Lt

Ham ahşap ve dolgu üzerine uygulanarak ahşaplara istenilen renklerin verilmesini sağlamakla birlikte, dolgu ve sonkatlara ilave edilerek de kullanılabilen özel bir renklendirici

110015

PÜ Bariyer Dolgu

Ambalaj

5 Kg

Büyük gözenekli ve reçine miktarı yüksek tropik ağaçların izolasyonunda kullanılmak amacıyla dizayn edilmiş, aynı zamanda yüksek doldurma gücüne sahip PÜ Bariyer Dolgu

Önerilen Sertleştirici  
190021-190046

Ambalaj  
5 Kg

923001

Akrilik 1K Vernik

Ambalaj

1 Kg

Renk sabitleme amacıyla kullanılabilen hava kurumalı sararmaz vernik

# TİNERLER



510102

PÜ Tiner (Kışlık)

Ambalaj  
14 Lt / 12 Kg

Hızlı Uçucu

PÜ ürünlerin inceltilmesi amacıyla geliştirilmiş, hızlı viskozite düşüşü sağlayan ve pot life'ı etkilemeyen PÜ Tiner

510104

PÜ Tiner (Yazlık)

Ambalaj  
14 Lt / 12 Kg

Orta Uçucu

PÜ ürünlerin inceltilmesi amacıyla geliştirilmiş, hızlı viskozite düşüşü sağlayan ve pot life'ı etkilemeyen PÜ Tiner

510110

Üniversal Tiner

Ambalaj  
14 Lt / 12 Kg

Hızlı - Orta Uçucu

PÜ ve Selülozik ürünlerin inceltilmesi amacıyla geliştirilmiş, pot life'ı etkilemeyen Üniversal Tiner

513105

Akrilik Tiner (Kışlık)

Ambalaj  
14 Lt / 12 Kg

Hızlı Uçucu

Akrilik ürünlerin inceltilmesi amacıyla geliştirilmiş, hızlı viskozite düşüşü sağlayan ve pot life'ı etkilemeyen Akrilik Tiner

513107

Akrilik Tiner (Yazlık)

Ambalaj  
14 Lt / 12 Kg

Orta Uçucu

Akrilik ürünlerin inceltilmesi amacıyla geliştirilmiş, hızlı viskozite düşüşü sağlayan ve pot life'ı etkilemeyen Akrilik Tiner

<b>513108</b> <b>Elektrostatik Tiner</b>	<b>Orta Uçucu</b>	PÜ ürünlerin inceltilmesi amacıyla geliştirilmiş, hızlı viskozite düşüşü sağlayan, pot life'ı ve elektrostatik özellikleri etkilemeyen PÜ Tiner
Ambalaj 14 Lt / 12 Kg		
<b>513141</b> <b>Selülozik Tiner</b>	<b>Hızlı Uçucu</b>	Selülozik ürünlerin inceltilmesi amacıyla geliştirilmiş, hızlı viskozite düşüşü sağlayan Selülozik Tiner
Ambalaj 14 Lt / 12 Kg		
<b>513301</b> <b>Elektrostatik Tiner</b>	<b>Orta - Yavaş Uçucu</b>	PÜ ürünlerin inceltilmesi amacıyla geliştirilmiş, hızlı viskozite düşüşü sağlayan, pot life'ı ve elektrostatik özellikleri etkilemeyen PÜ Tiner
Ambalaj 14 Lt / 12 Kg		
<b>520204</b> <b>Orta Yavaş Tiner</b>	<b>Orta - Yavaş Uçucu</b>	Tüm sistemlerle uyumlu, PÜ ve Selülozik sistemlerde retarder olarak kullanılabilen, sıcak-nemli ortamlarda kullanılması önerilen Orta - Yavaş Tiner
Ambalaj 14 Lt / 12 Kg		
<b>540414</b> <b>Yavaş Tiner</b>	<b>Yavaş Uçucu</b>	Tüm sistemlerle uyumlu, özellikle sıcak havalarda sonkat boya/verniklerin yayılmasının iyileştirilmesi ve yüzey kusurlarını gidermesi amacıyla geliştirilmiş Yavaş Tiner
Ambalaj 14 Lt / 12 Kg		
<b>543448</b> <b>Valtinte U Tineri</b>	<b>Yavaş Uçucu</b>	Homojen renk dağılımını sağlamak amacıyla, Valtinte U Üniversal Ahşap Renklendirici serisinin inceltilmesi amacıyla geliştirilmiş Valtinte U Tineri
Ambalaj 14 Lt / 12 Kg		



# VALRESA TİNTİNG SİSTEMİ



*Valresa Tinting Sistemi, bayilerimize kapsamlı birer renk atölyesi kurulmasına olanak sağlamaktadır. Sahip olduğu 22 pasta ile neredeyse limitsiz renk yapma kapasitesine sahip renk sistemleri, NOVA, RAL ve NCS kartelalarının her üçü için de hazır formüllere sahip olarak ayrıcalık sunmaktadır. Sınıfında dünya lideri olan makineler ile sunulan Valresa Tinting Sistemleri, bakım, arıza ve kalibrasyon ihtiyaçlarını minimuma indirerek maksimum hızı garanti etmektedir.*

## Sistem Avantajları



*Valresa Tinting Sistemi;*

- \* Tüm renk çalışmalarınız için hız ve esneklik sağlar.*
- \* Stok maliyetini azaltır.*
- \* Az yer kaplar, kullanımı kolaydır.*
- \* Kişisel renklerinizin oluşturulmasına olanak sağlar.*
- \* Oldukça geniş bir renk yelpazesine sahiptir, NCS, RAL ve NOVA720 kartelaların tümünü içerir.*
- \* Valresa Tinting Sisteminin bir parçası olan colometre sayesinde yaptığımız tüm kişisel renklerin de renk koordinatlarının kaydına, dolayısıyla kişisel renk kartelanızın oluşmasına imkan verir.*
- \* Valresa Tinting Sistemi online olarak fabrikaya bağlıdır, teknik tüm sıkıntılarınız anında ana merkezdeki kumandanadan da takip edilebilmektedir.*



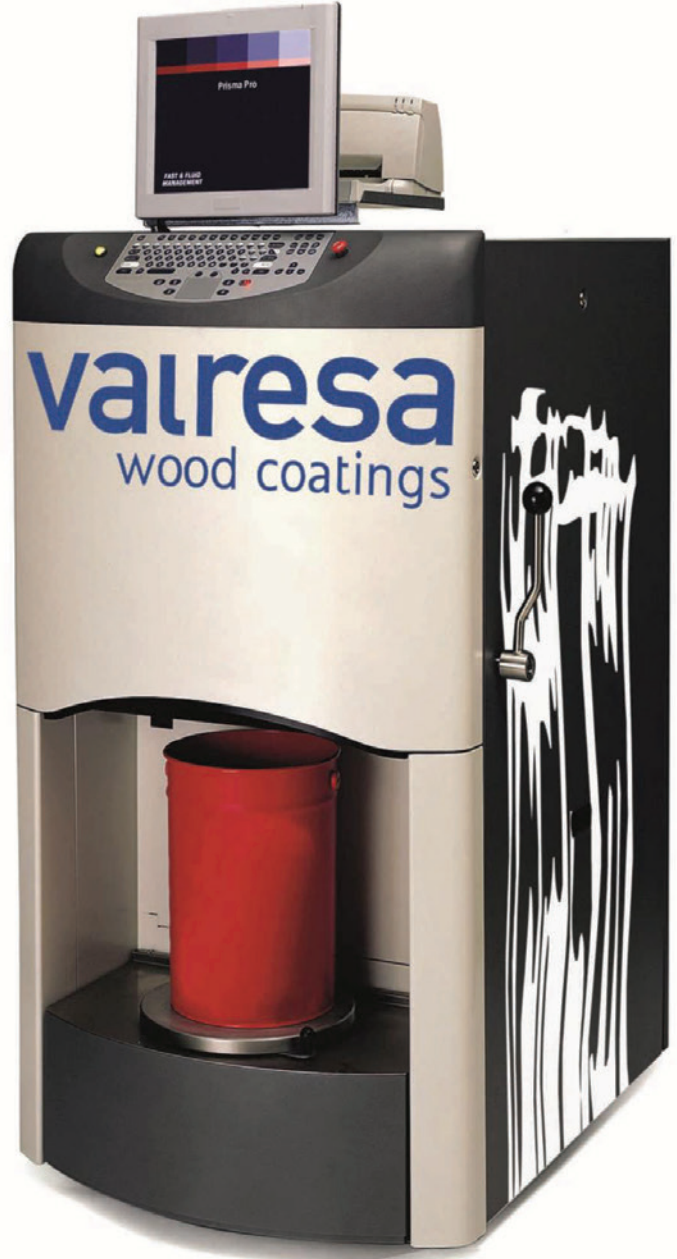
## Valresa Tinting Sistemi

Valresa Tinting Sistemi, pazarda bulunan diğer tinting sistemlerine kıyasla oldukça ileri bir teknolojiye sahiptir. Sistem aşağıdaki öğelerden oluşmaktadır.

- \* 24 hazneli, otomatik dozajlamalı renk makinesi (tüm bilgisayar donanımıyla birlikte)
- \* Jiroskopik Karıştırıcı
- \* Bilgisayar ve bilgisayar donanımları
- \* Software
- \* Colometre
- \* Kurulum ve sürekli teknik destek imkanı

## Teknik Özellikler

- \* Sensörlü okuyucular
- \* Teflon contalı, paslanmaz çelik pompa sisemleri
- \* Nozüllerin temizlenmesi için fırça temizleme sistemi
- \* Minimum dozajlamada bile maksimum doğruluk



## Tinting Sistemi Ürünleri

Valresa Tinting Sistemi; hem selülozik hem de poliüretan boyaların üretilebilmesine olanak sağlamaktadır. PÜ Boyalar, İBAVET ve VALRESA olarak 2 farklı sınıf halinde sunulmakta, selülozik sınıfla birlikte toplam 3 sınıf baz ailesi bulunmaktadır. Her baz grubunda da 3 farklı parlaklıkta, beyaz ve transparan boya çeşitleri yer almaktadır.

## SELÜLOZİK ÜRÜNLER

303113

Sel Parlak Beyaz Baz

Ambalaj

10.58 Kg / 2.9 Kg

İçerisine eklenecek renk pastalarının optimum dağılımına ve stabilizasyonuna olanak sağlayacak şekilde formüle edilmiş Selülozik Parlak Beyaz Baz

303111

Sel Yarım Mat Beyaz Baz

Ambalaj

10.58 Kg / 2.9 Kg

İçerisine eklenecek renk pastalarının optimum dağılımına ve stabilizasyonuna olanak sağlayacak şekilde formüle edilmiş Selülozik Yarım Mat Beyaz Baz

303112

Sel Mat Beyaz Baz

Ambalaj

10.58 Kg / 2.9 Kg

İçerisine eklenecek renk pastalarının optimum dağılımına ve stabilizasyonuna olanak sağlayacak şekilde formüle edilmiş Selülozik Mat Beyaz Baz

303003

Sel Parlak Şeffaf Baz

Ambalaj

9.1 Kg / 2.725 Kg

İçerisine eklenecek renk pastalarının optimum dağılımına ve stabilizasyonuna olanak sağlayacak şekilde formüle edilmiş Selülozik Parlak Şeffaf Baz

303001

Sel Yarım Mat Şeffaf Baz

Ambalaj

9.1 Kg / 2.725 Kg

İçerisine eklenecek renk pastalarının optimum dağılımına ve stabilizasyonuna olanak sağlayacak şekilde formüle edilmiş Selülozik Yarım Mat Şeffaf Baz

303002

Sel Mat Şeffaf Baz

Ambalaj

9.1 Kg / 2.725 Kg

İçerisine eklenecek renk pastalarının optimum dağılımına ve stabilizasyonuna olanak sağlayacak şekilde formüle edilmiş Selülozik Mat Şeffaf Baz

# POLİÜRETAN ÜRÜNLER (İBAVET)

373113

PÜ Parlak Beyaz Baz

Ambalaj

11.54 Kg / 2.6 Kg

İçerisine eklenecek renk pastalarının optimum dağılımına ve stabilizasyonuna olanak sağlayacak şekilde formülize edilmiş PÜ Parlak Beyaz Baz

373111

PÜ Yarımat Beyaz Baz

Ambalaj

11.54 Kg / 2.6 Kg

İçerisine eklenecek renk pastalarının optimum dağılımına ve stabilizasyonuna olanak sağlayacak şekilde formülize edilmiş PÜ Yarımat Beyaz Baz

373112

PÜ Mat Beyaz Baz

Ambalaj

11.54 Kg / 2.6 Kg

İçerisine eklenecek renk pastalarının optimum dağılımına ve stabilizasyonuna olanak sağlayacak şekilde formülize edilmiş PÜ Mat Beyaz Baz

373003

PÜ Parlak Şeffaf Baz

Ambalaj

10.91 Kg / 2.45 Kg

İçerisine eklenecek renk pastalarının optimum dağılımına ve stabilizasyonuna olanak sağlayacak şekilde formülize edilmiş PÜ Parlak Şeffaf Baz

373001

PÜ Yarımat Şeffaf Baz

Ambalaj

10.91 Kg / 2.45 Kg

İçerisine eklenecek renk pastalarının optimum dağılımına ve stabilizasyonuna olanak sağlayacak şekilde formülize edilmiş PÜ Yarımat Şeffaf Baz

373002

PÜ Mat Şeffaf Baz

Ambalaj

10.91 Kg / 2.45 Kg

İçerisine eklenecek renk pastalarının optimum dağılımına ve stabilizasyonuna olanak sağlayacak şekilde formülize edilmiş PÜ Mat Şeffaf Baz

# POLİÜRETAN ÜRÜNLER (VALRESA)

973113

PÜ Parlak Beyaz Baz

Ambalaj

12.5 Kg / 3.1 Kg

İçerisine eklenecek renk pastalarının optimum dağılımına ve stabilizasyonuna olanak sağlayacak şekilde formüle edilmiş PÜ Parlak Beyaz Baz

973111

PÜ Yarım Mat Beyaz Baz

Ambalaj

12 Kg / 3.1 Kg

İçerisine eklenecek renk pastalarının optimum dağılımına ve stabilizasyonuna olanak sağlayacak şekilde formüle edilmiş PÜ Yarım Mat Beyaz Baz

973112

PÜ Mat Beyaz Baz

Ambalaj

12 Kg / 3.1 Kg

İçerisine eklenecek renk pastalarının optimum dağılımına ve stabilizasyonuna olanak sağlayacak şekilde formüle edilmiş PÜ Mat Beyaz Baz

973003

PÜ Parlak Şeffaf Baz

Ambalaj

9.1 Kg / 2.725 Kg

İçerisine eklenecek renk pastalarının optimum dağılımına ve stabilizasyonuna olanak sağlayacak şekilde formüle edilmiş PÜ Parlak Şeffaf Baz

973001

PÜ Yarım Mat Şeffaf Baz

Ambalaj

9.1 Kg / 2.725 Kg

İçerisine eklenecek renk pastalarının optimum dağılımına ve stabilizasyonuna olanak sağlayacak şekilde formüle edilmiş PÜ Yarım Mat Şeffaf Baz

973002

PÜ Mat Şeffaf Baz

Ambalaj

9.1 Kg / 2.725 Kg

İçerisine eklenecek renk pastalarının optimum dağılımına ve stabilizasyonuna olanak sağlayacak şekilde formüle edilmiş PÜ Mat Şeffaf Baz





# RENK PASTALARI

*Valresa Tinting Sistemi, 16 adet opak pasta ve 6 adet dye tipi renklendiricilerden oluşmaktadır. Kullanılan tüm pastaların konsantrasyonlarının fazla olması sınıfındaki diğer ürünlere kıyasla, çok daha az miktarda renk ilavesi ile istenilen rengin elde edilmesini sağlamaktadır. Opak pastalar selülozik ve PÜ boya grupları renklendirilmesine, dye tipi ise transparan renklendiricilerin yapılmasına olanak sağlamaktadır.*

**ZZ 9100**

**Beyaz Pasta 9100**

Ambalaj  
1 Litre

Konsantre, universal opak pasta

**ZZ 1044**

**Oksit Sarı Pasta 1044**

Ambalaj  
1 Litre

Konsantre, universal opak pasta

**ZZ 1130**

**Krom Sarı Pasta 1130**

Ambalaj  
1 Litre

Konsantre, universal opak pasta

**ZZ 1138**

**Orta Krom Sarı Pasta 1138**

Ambalaj  
1 Litre

Konsantre, universal opak pasta

**ZZ 1162**

**Civciv Sarı Pasta 1162**

Ambalaj  
1 Litre

Konsantre, universal opak pasta

**ZZ 2066**

**Oranj Sarı Pasta 2066**

Ambalaj  
1 Litre

Konsantre, universal opak pasta

**ZZ 2132**

**Turuncu Pasta 2132**

Ambalaj  
1 Litre

Konsantre, universal opak pasta

**ZZ 3062**

**Oksit Kırmızı Pasta 3062**

Ambalaj  
1 Litre

Konsantre, universal opak pasta

<b>ZZ 3070</b> <b>Kırmızı Pasta 3070</b> Ambalaj 1 Litre	Konsantre, universal opak pasta
<b>ZZ 3124</b> <b>Magenta Pasta 3124</b> Ambalaj 1 Litre	Konsantre, universal opak pasta
<b>ZZ 3148</b> <b>Rubin Kırmızı Pasta 3148</b> Ambalaj 1 Litre	Konsantre, universal opak pasta
<b>ZZ 4134</b> <b>Viole Pasta 4134</b> Ambalaj 1 Litre	Konsantre, universal opak pasta
<b>ZZ 5046</b> <b>Mavi Pasta 5046</b> Ambalaj 1 Litre	Konsantre, universal opak pasta
<b>ZZ 6048</b> <b>Yeşil Pasta 6048</b> Ambalaj 1 Litre	Konsantre, universal opak pasta
<b>ZZ 9042</b> <b>Derin Siyah Pasta 9042</b> Ambalaj 1 Litre	Konsantre, universal opak pasta
<b>ZZ 9068</b> <b>Siyah Pasta 9068</b> Ambalaj 1 Litre	Konsantre, universal opak pasta

# KARŞILAŞTIRMA TABLOSU

## POLİÜRETAN SİSTEMLER

Dolgu Astar	100144	190021	190023	190026	190046
110086				Normal	
113084				Normal	
110015		Normal			Hızlı Kuruma Sararmaz
110018			Normal		
142000	Yazlık	Yüksek katı İyi boyanabilirlik			
100001	Yazlık	Yüksek katı İyi boyanabilirlik			
143501	Yazlık	Yüksek katı İyi boyanabilirlik			

Sonkat	100144	190001	190004	190013	190046	190069
120010 Ailesi						Normal
120080 Ailesi	Kışlık	Yazlık		Hızlı Kuruma		
123060 Ailesi	Kışlık	Yazlık		Hızlı Kuruma		
123092 Ailesi		Yüksek katı		Normal		
160219 Ailesi					Yüksek katı	
160000 Ailesi			Hızlı Kuruma Yüksek Parlaklık			
120053			Hızlı Kuruma Yüksek Parlaklık			
123054			Hızlı Kuruma Yüksek Parlaklık			

